

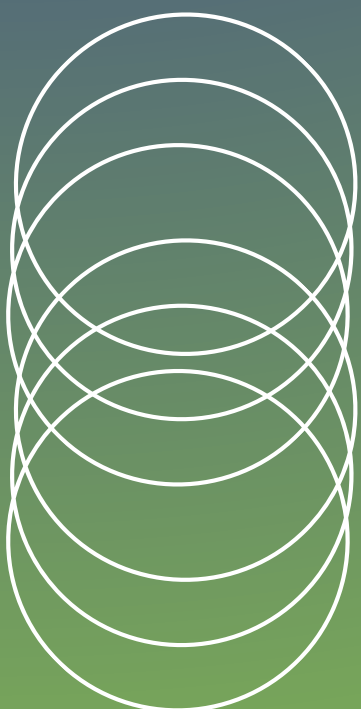
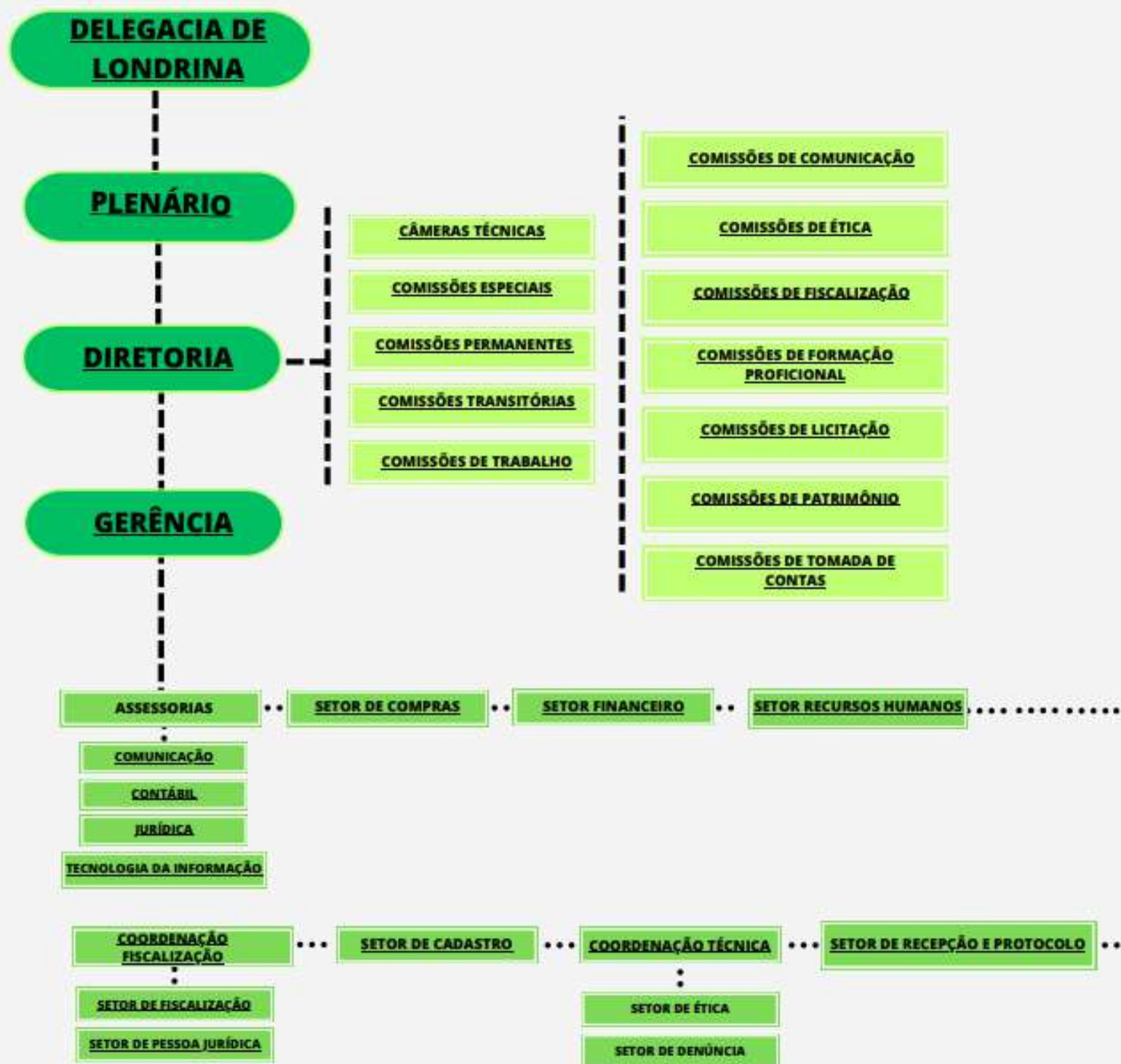
CRN-8

# APRESENTAÇÃO DAS ÁREAS TÉCNICAS

Sistema cfn/crn



# Organograma

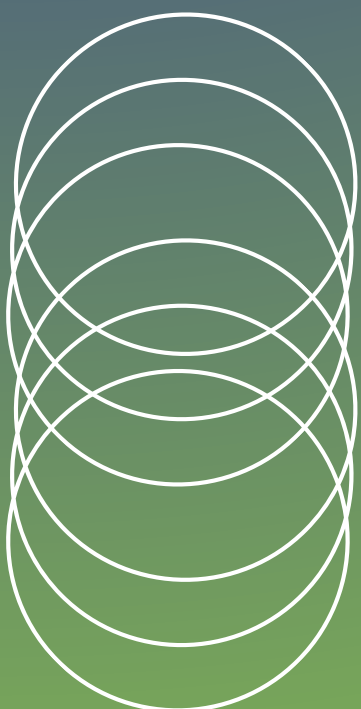


# ORGANOGRAMA DA ÁREA TÉCNICA

## Estrutura Área Técnica



O setor conta com 1 nutricionista e um 1 assistente técnico em nutrição e dietética júnior (8 horas/dia)



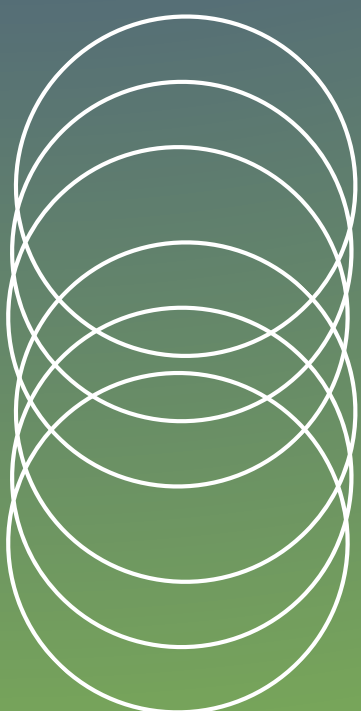
## SETOR DE DENÚNCIA

Responsável pelo recebimento das denúncias contra **leigo no exercício** da profissão de nutricionista, contra **nutricionista**, contra **técnico em nutrição e dietética** e contra **pessoa jurídica**

As denúncias recebidas pela área técnica serão registradas como processo de apuração de denúncia – PAD nos sistemas **IncorpWare e SEI e Excel**

Setor elabora todos os ofícios referente a tramitação de denúncias

Estrutura Área  
Técnica



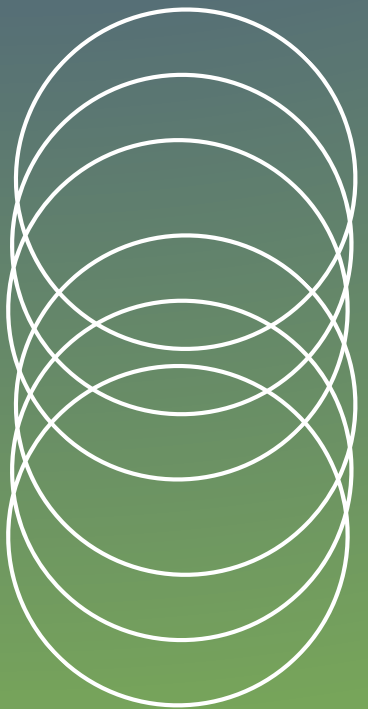
# SETOR DE ÉTICA

## Estrutura Área Técnica



### Setor de apoio e assessoramento técnico da Comissão de Ética

- Cumpre as suas competências com acompanhamento da Comissão de Ética
  - Elabora o relatório de análise técnica das denúncias (RAT- AT)
  - Participa das reuniões da Comissão de Ética (organiza pauta, deliberações e encaminhamentos)
  - Realiza os encaminhamentos deferidos pela Comissão de Ética (minuta dos ofícios, roteiros e outros documentos)
  - Acompanha todas as ações da Comissão de Ética (ação orientativa, termo de ajustamento ético, processo ético disciplinar)
- 



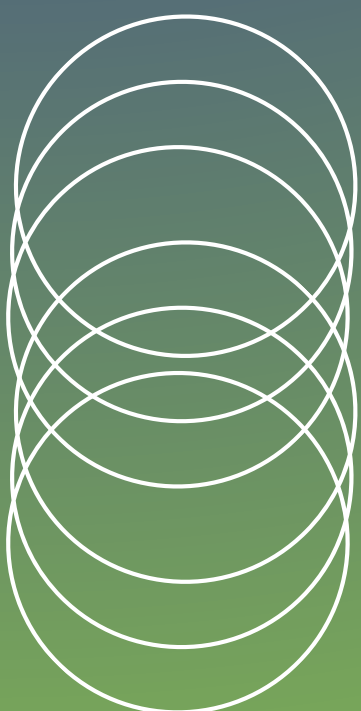
# Estrutura Área Técnica



- Acompanha o plano de metas da Comissão de Ética bem como planejamento e execução das ações
- Participa e reuniões com o Sistema CFN/CRN
- Participa do Seminário Nacional de Ética
- Juntamente com o setor de Comunicação, elabora posts nas redes sociais sobre ética
- Organiza eventos para os inscritos quando previsto no Plano de Metas



# Estrutura Área Técnica



## SETOR DE COMISSÃO PROFISSIONAL

**Assessora à Comissão de Formação Profissional nas  
competências previstas na Resolução CFN Nº 356/2004**

- Participa das reuniões da CFP (organiza pauta, deliberações e encaminhamentos)
- Organiza os principais Programas da CFP



# Estrutura Área Técnica



## SETOR DE COMISSÃO PROFISSIONAL

- Participa do Seminário Nacional da Formação Profissional
  - Organiza os Encontros com os Coordenadores dos Cursos Superiores e Técnicos em Nutrição
  - Organiza Eventos, como: Dia Mundial da Amamentação e Dia Mundial da Saúde com os alunos do CRN-8 Jovem
  - Organiza o Programa Nutrindo Com Ética
  - Participa das Reuniões com o Sistema CFN/CRN
-

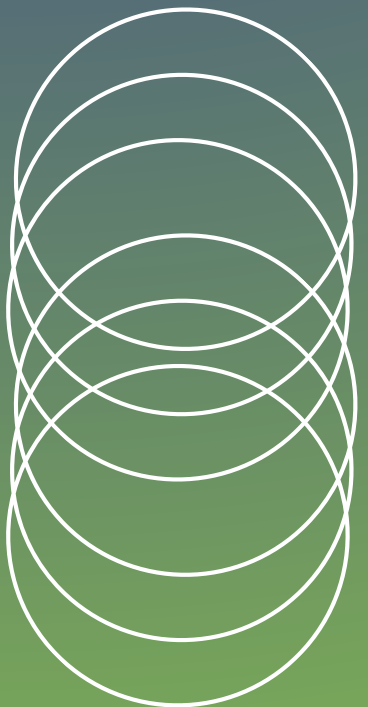


# Estrutura Área Técnica

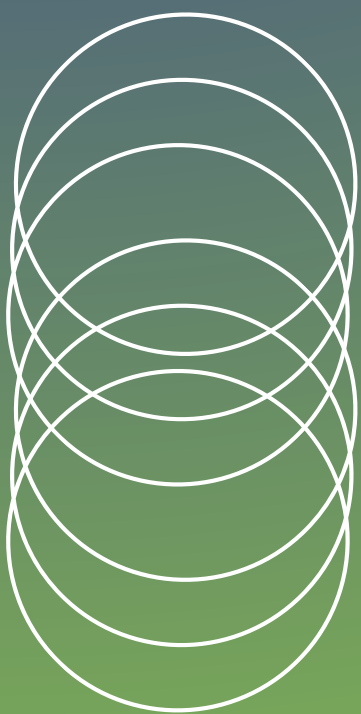


## SETOR DE COMISSÃO PROFISSIONAL

- Organiza o Fluxo de Reclamações/Denúncias ao Ministério da Educação (Mec)
- Realiza análise e emissão da Declaração de Registro de Certificado de Curso de Pós-Graduação Lato Sensu em Fitoterapia e Declaração de Registro de Certificado de Registro em Práticas Integrativas e Complementares em Saúde



# Estrutura Área Técnica



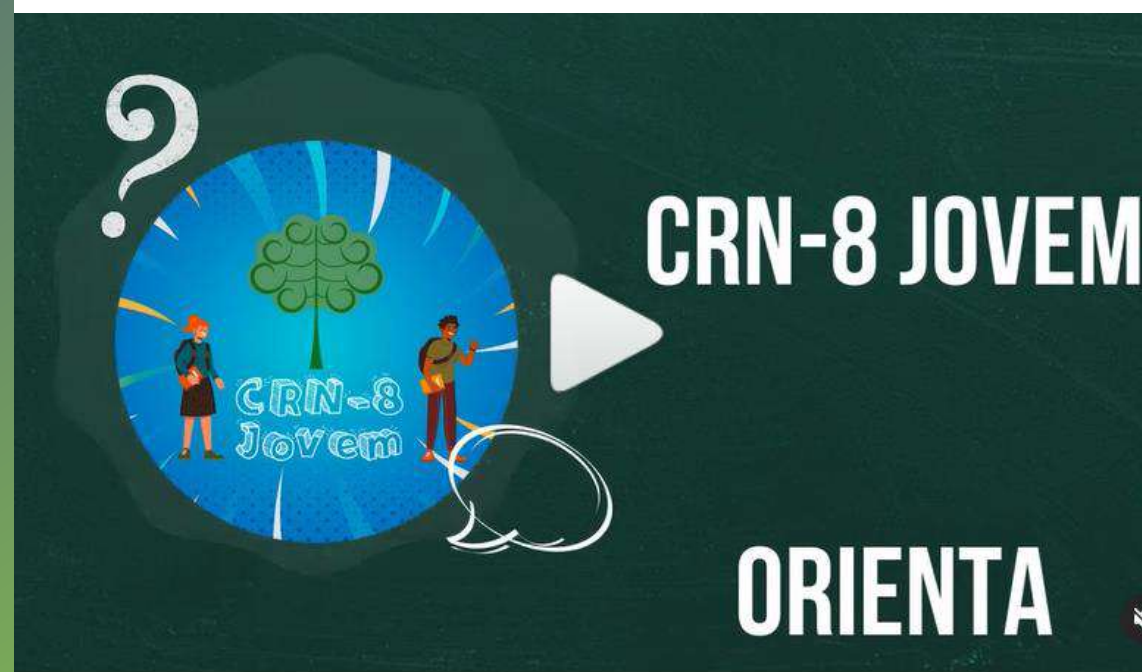
## XIV Encontro dos Coordenadores dos Cursos Técnicos e Superiores em Nutrição do Paraná



### AGOSTO DOURADO

CRN-8 participou de ação social, em parceria com o Sesc orientando a população sobre incentivo à amamentação. Posteriormente a conselheira Gisele Pontaroli coordenou uma roda de conversa sobre os benefícios da amamentação para a mãe e o bebê.

SISTEMA  
cfn/crn



# Estrutura Área Técnica

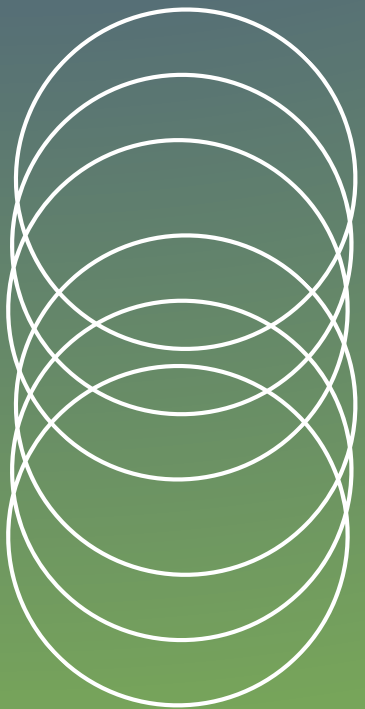


## AGENDA POLÍTICA

- Acompanhamento da agenda política da Diretoria (reuniões com parlamentares e autoridades)
- Organização de Audiência Pública: “Alimentação Saudável nas Cantinas Escolares”, realizada na Assembleia Legislativa do Paraná
- Participação em Congressos: 23º Encontro do Colegiado Nacional de Gestores Municipais de Assistência Social (Congemas), XXXVII Congresso do Conselho Nacional de Secretarias Municipais de Saúde (CONASEMS), Congresso Sul, Sudeste e Centro-Oeste de Secretarias Municipais de Saúde (CONASEMS), I Fórum Nacional de Nutricionistas na Assistência Social (FSUAS)

# AGENDA POLÍTICA

## Estrutura Área Técnica



# REPRESENTAÇÕES

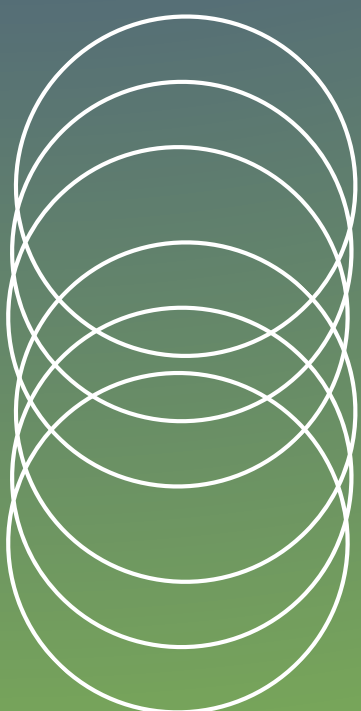
## Estrutura Área Técnica



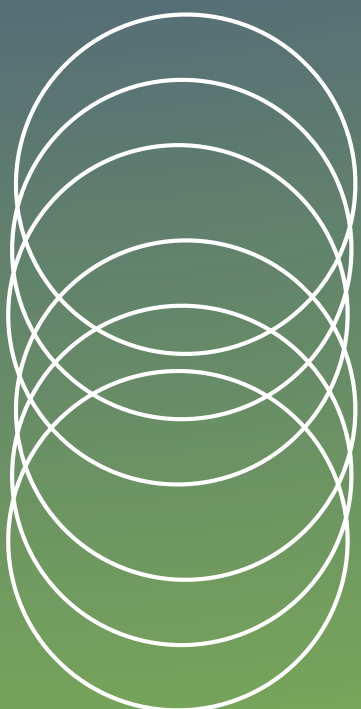
### Conselho Permanente dos Direitos Humanos do Paraná (Copedh)



### Conselho Municipal de Alimentação Escolar de Curitiba CAE

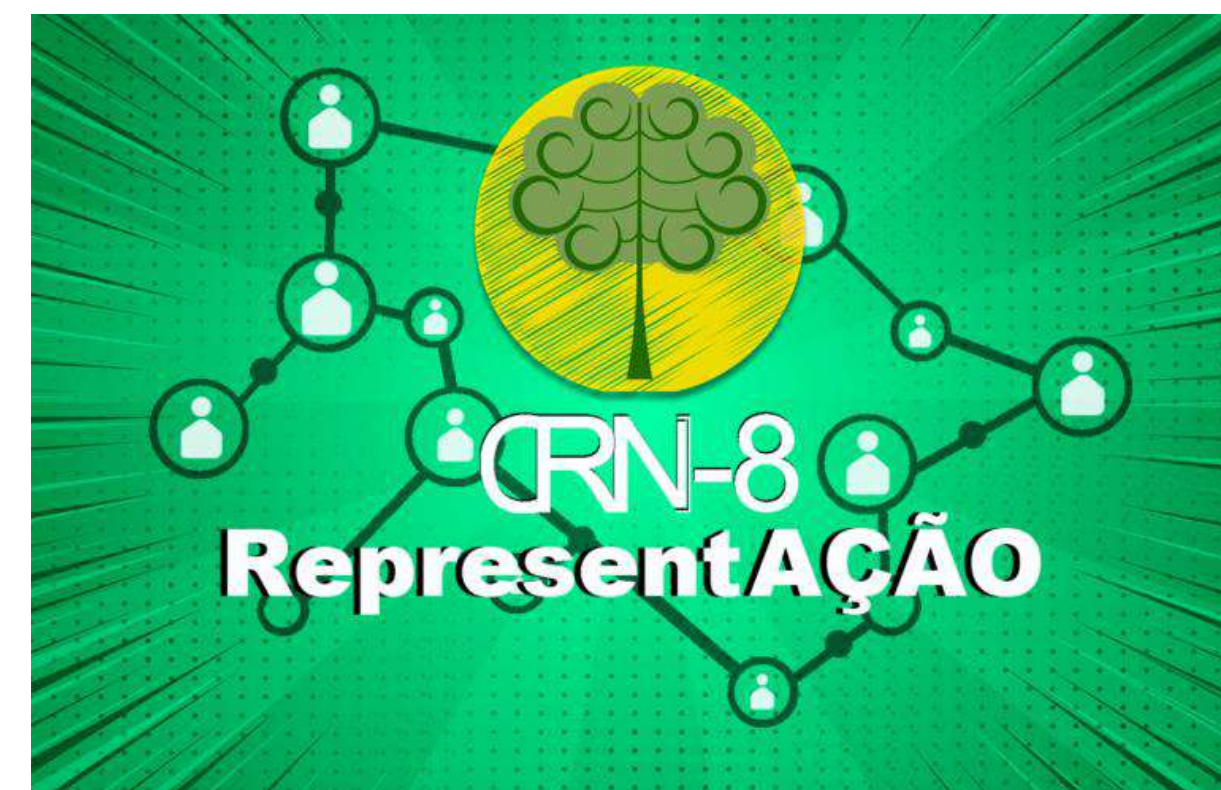
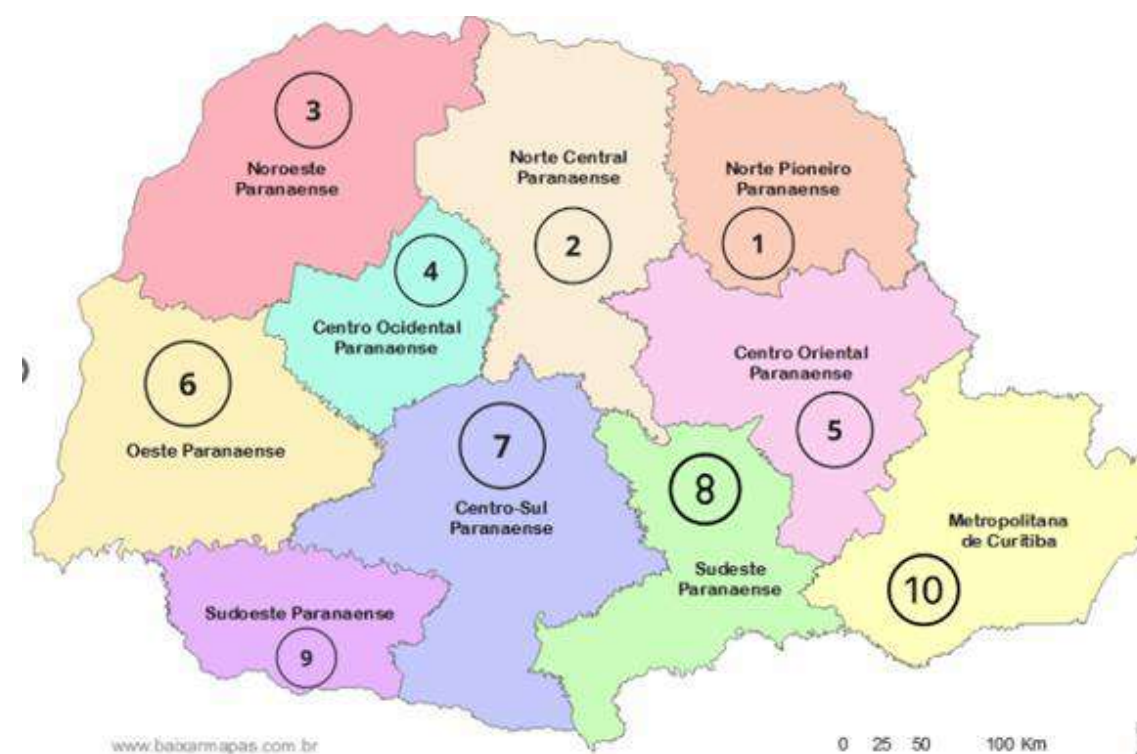


# Estrutura Área Técnica



## Programa RepresentAÇÃO

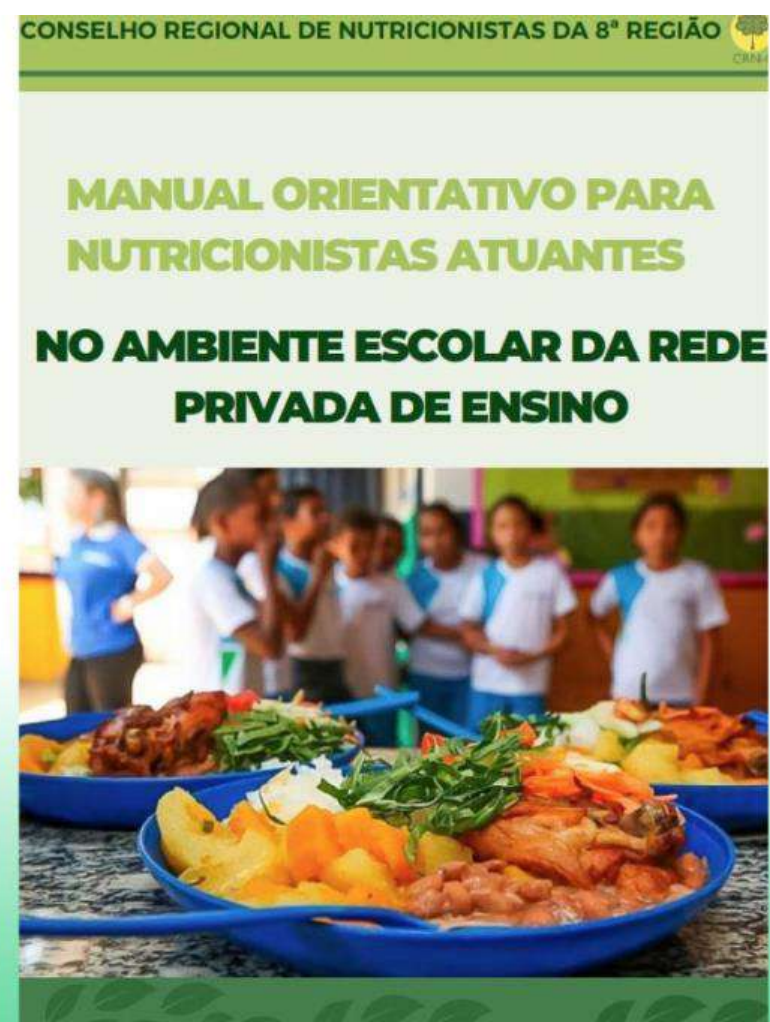
- Apoio e organização aos Representantes e para Coordenação



## CÂMARA TÉCNICA DE ALIMENTAÇÃO E NUTRIÇÃO NO AMBIENTE ESCOLAR

- Apoio e acompanhamento da CTAE

# Estrutura Área Técnica



CRN-8 LANÇA E-BOOK SOBRE ALIMENTAÇÃO ESCOLAR

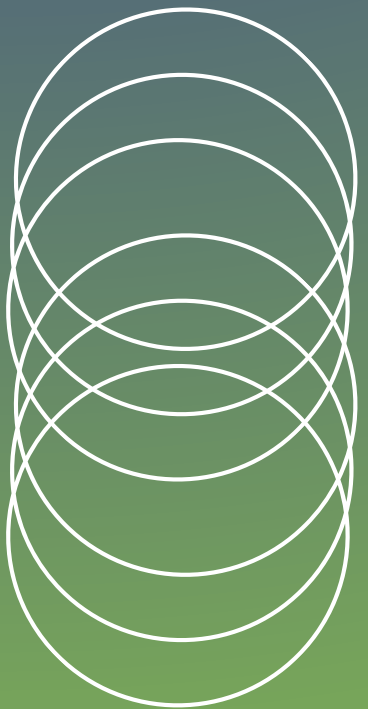


# Estrutura Área Técnica



## Apoio

- Gerência
- Equipe de apoio dos Pregões
- Encarregada de dados (PORTARIA CRN-8 Nº 11, DE 28 DE JULHO DE 2021)
- Assessoria aos Relatores de Processos Éticos Disciplinares




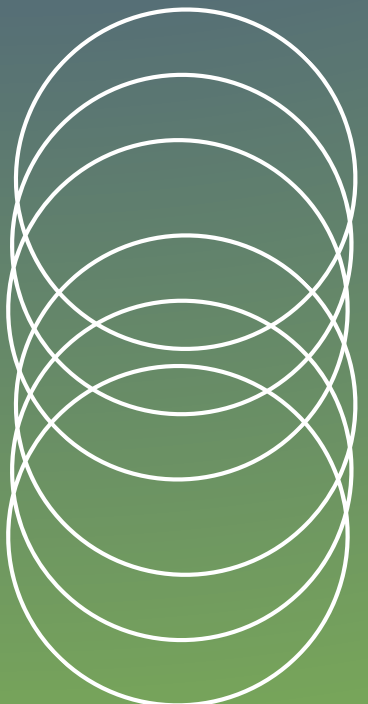


# Estrutura Área Técnica

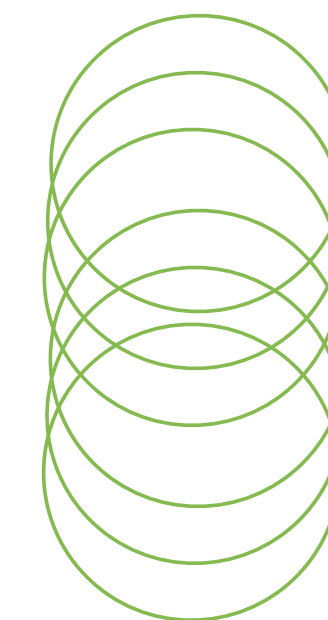


## PONTOS FORTES E A SEREM MELHORADOS

- **Pontos fortes** 
  - Experiência técnica
  - Compreensão do processo
  - Habilidade de resolução de problemas
  - Comunicação com todos os setores
- **A serem melhorados**
  - Sistema único para tramitação dos processos
  - Ampliação de quadro técnico no setor
  - Atualização tecnológica

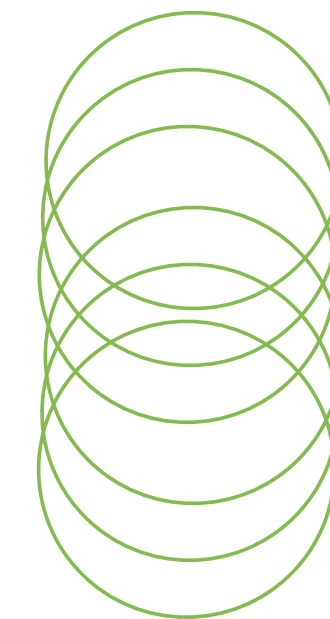


## EQUIPE DA ÁREA TÉCNICA



Contato do setor: [coordtecnica@crn8.org.br](mailto:coordtecnica@crn8.org.br)  
[ética@crn8.org.br](mailto:etica@crn8.org.br)

---



**Sozinhos nós vencemos às vezes, mas em grupo podemos ganhar constantemente!**

