

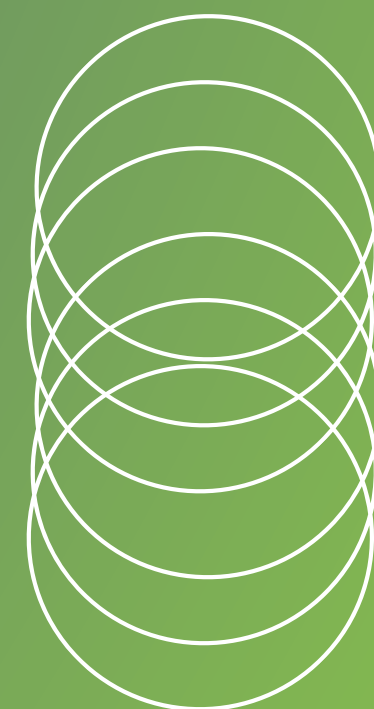
# APRESENTAÇÃO DAS ÁREAS TÉCNICAS

Sistema cfn/crn

Abelardo Moreira Lima

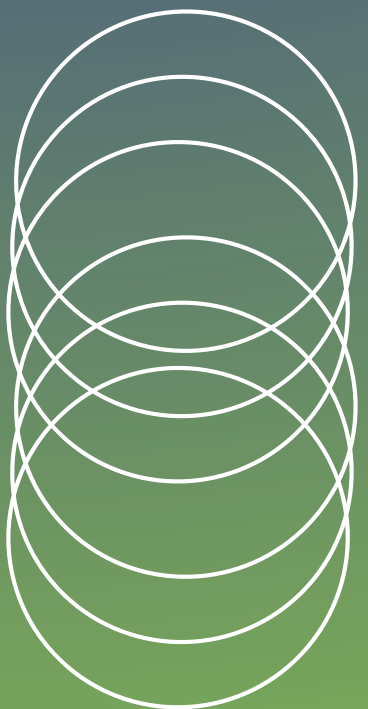
Coordenador Técnico

Nutricionista CRN-11 4826

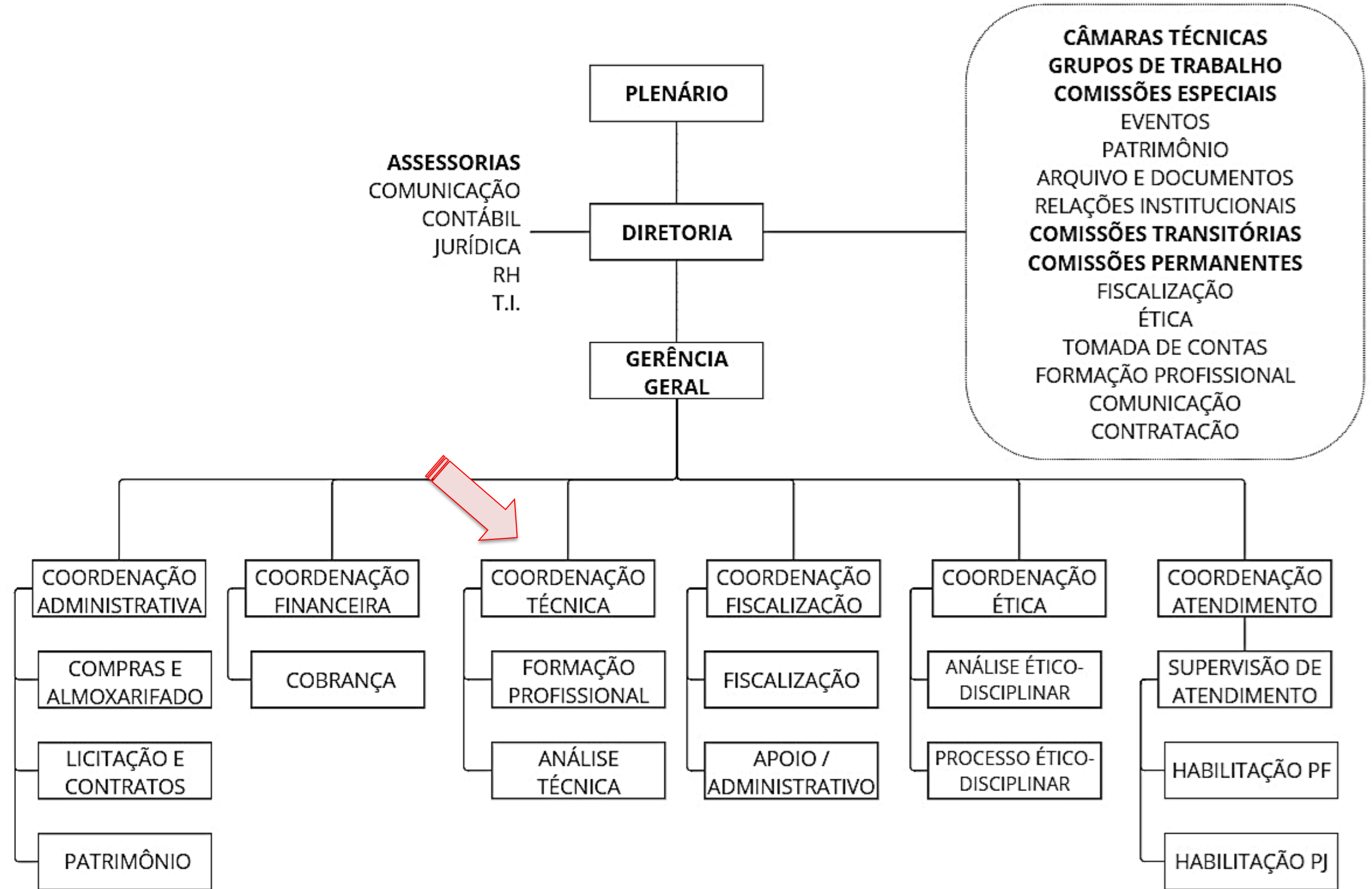


# Estrutura CRN-11

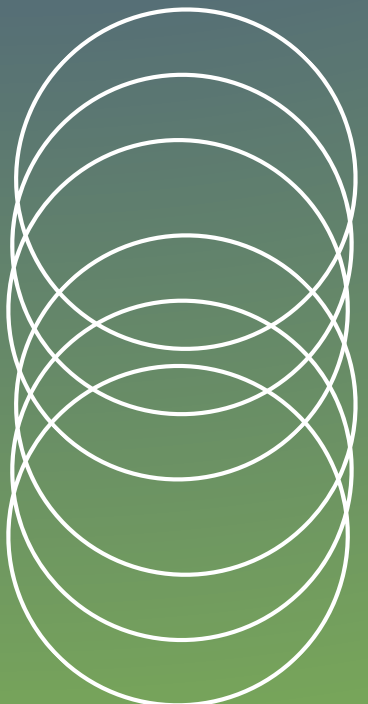
- ✓ Subordinação: Gerência geral
- ✓ Equipe:
  - 3 (três) nutricionistas
- ✓ Equipamentos: Ultrabooks



# Organograma CRN-11



Apresentação das áreas técnicas



# Equipe Atividades CRN-11



## Coordenador técnico

### Abelardo Moreira Lima | Doutor

- Gerenciamento das atividades e equipe
- Elaboração de relatórios
- Suporte técnico ao Plenário e demais Setores



## Setor de Análise Técnica

### Cícero Lima Amaral | Doutorando

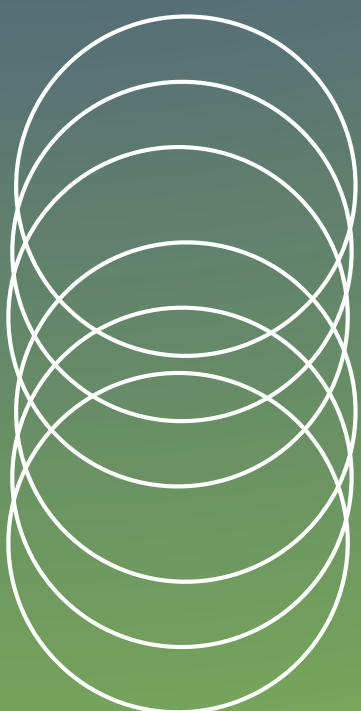
- Elaboração de pareceres técnicos
- Tramitação de requerimentos:  
*Fito/PICS – Especialidades – Cadastro de Autônomo*
- Resposta a dúvidas do Fale Conosco



## Setor de Formação e Qualificação Profissional

### Daniel Freire Lima | Doutorando

- Planejamento e Execução das atividades do Rede CRN-11
- Suporte à Comissão de Formação Profissional

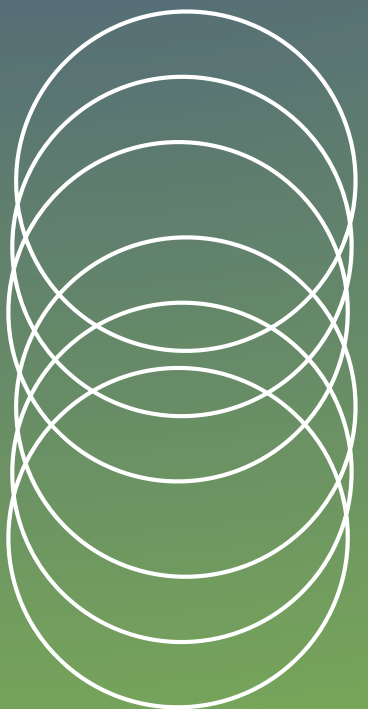


# Sistemas operacionais



Platform &  
workflow by  
OJS / PKP

Equipe  
Atividades  
CRN-11



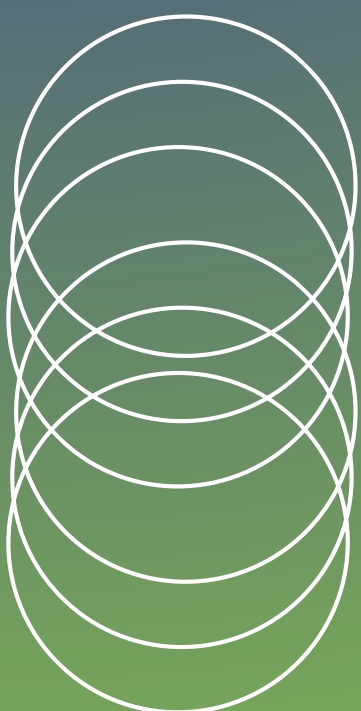
# Pontos fortes CRN-11

Equipe qualificada com pós-graduação

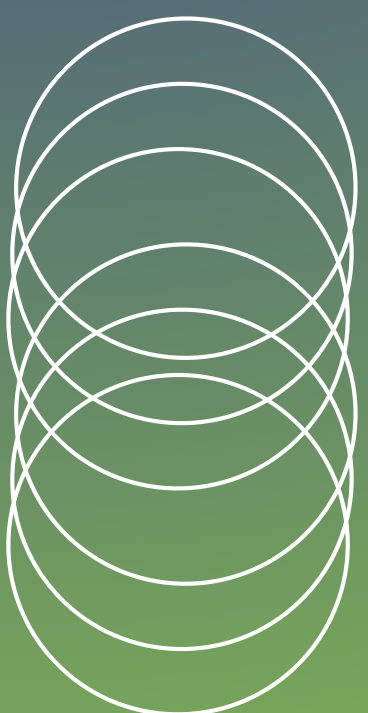
Destreza digital

Setor com atribuições bem definidas e focadas no suporte técnico

Equipamentos atuais e com boa capacidade de processamento



# A melhorar CRN-11

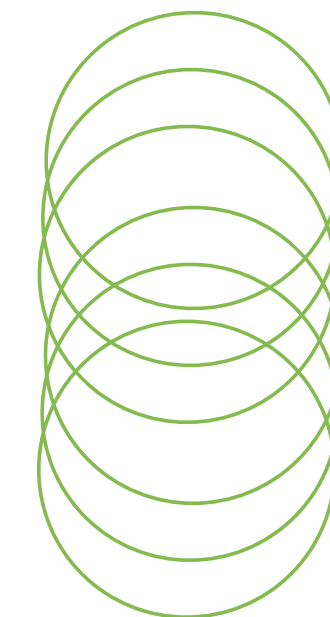


Realização de mais ações voltadas para TND

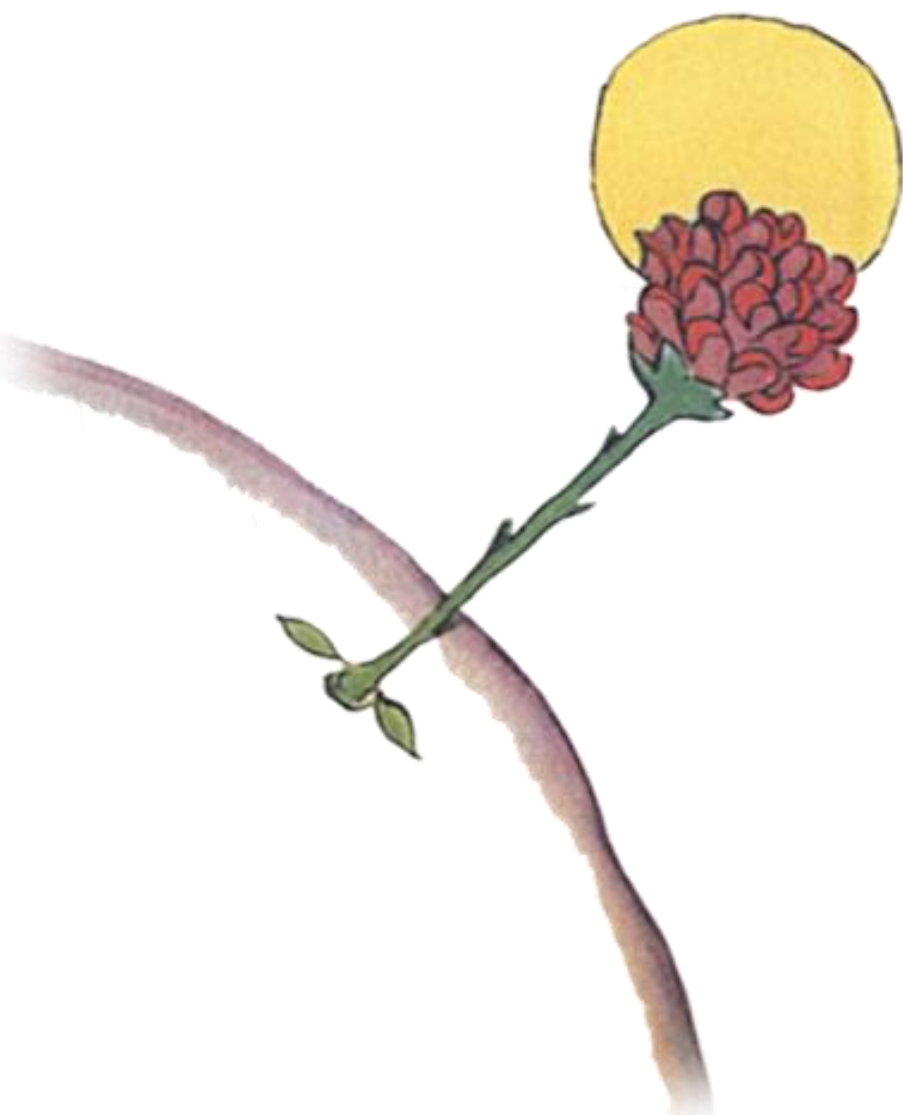
Implantação do Sei!

Gerenciamento e monitoramento das demandas de suporte direcionadas ao Setor

Sistemas operacionais com funções limitadas *(versão gratuita)*



*“É o tempo que você perdeu com sua rosa que torna a sua rosa importante.”*



# OBRIGADO

Abelardo Moreira Lima

Nutricionista CRN-11 4826

Coordenador Técnico

[coord.tecnico@crn11.org.br](mailto:coord.tecnico@crn11.org.br) | +55 85 996250128